

---

Instruktionsbok för B-5744.01 v1.1





## Beskrivning

B-5744.01 är ett komplett system som är anpassat för att styra hydrauliska funktioner på plogbilar. Det är konstruerat för att monteras på fordon med fast, dubbel- eller lastkännande pumpar.

Överföringen mellan manöverlåda och mottagardel sker via kabel.  
Radion används för att kunna koppla plogen utifrån.

## Manöverlåda

2st joysticks för frontplog och sidoplog  
2st vippströmbrytare för flytläge  
1st vippströmbrytare för salt  
1st vippströmbrytare för standby

## Styrbox

Styrboxen är en controller som är anpassad för att motstå påfrestningarna i mobila miljöer.  
Alla kablar är anslutna med löstagbara kontaktdon

## Radiosändare

Sändaren arbetar med FM vilket ger störningsfri sändning. Det går alltså inte styra andras radiosystem.  
Radiosystemet är tillverkat i en robust kapsling för att tåla yrkesmässigt bruk.  
I sändaren sitter det AA-batterier som enkelt kan bytas ut.  
Sändaren har 6st kanalvalsknappar och 1st av/på knapp (baksida).

## Montering

Manöverlådan skall monteras i hytten på fordonet medan kontrollern sitter monterad i en rostfri låda ihop med hydraulventilerna för plogfunktionerna.

Vi rekommenderar att systemet matas via en huvudströmbrytare som bryter systemet när det inte är i drift.

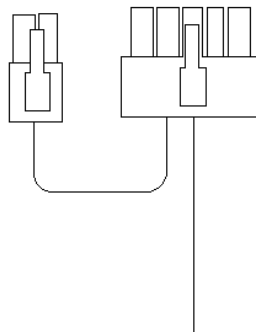
Signaler till GPS ansluts till det 4-poliga kontaktdonet vid manöverlådan.

Stift 1 signal flytläge fram

Stift 2 signal flytläge sida

Stift 3 signal salt

Stift 4 anv ej



Kabeln för yttre hydraulik har följande funktion

1. Backsignal
2. L (salt ventil)
3. N (pumpflöde salt)
4. M (pumpflöde plog)
- 5.
6. Gnd
7. Gnd

## Funktionsbeskrivning

Elsats-B-5744.01 är gjord för att kunna köra flera olika typer av hydraulikblock. Elsatsen kan således levereras med olika antal kablar. Här visas ett system med alla funktioner.

Controllerns utgångar aktiveras enligt följande:

Frontplog upp	1A, 6A, M
Frontplog ner	1B, 1C, 6A, M
Frontplog vänster	2A, 6A, M
Frontplog höger	2B, 6A, M
Sidplog upp	3A, 6A, M
Sidplog ner	3B, 3C
Sidplog in	4A, 6A, M
Sidplog ut	4B, 6A, M
Flyt fram	1C
Flyt sida	3C
Salt	L, N

M ansluts till ventil för att aktivera olja till plogfunktioner

L och N ansluts till ventil för att aktivera olja till salt

Om FLYTLÄGE är tillslaget och PLOG UPP aktiveras så kopplas flytläget ur till dess att PLOG NER aktiveras.

Backsignalen aktiverar FRONT och SIDOPLOG UPP i 5 sekunder.

Gäller endast då flytläge är aktivt.

Backsignalen ansluts till 24V+.

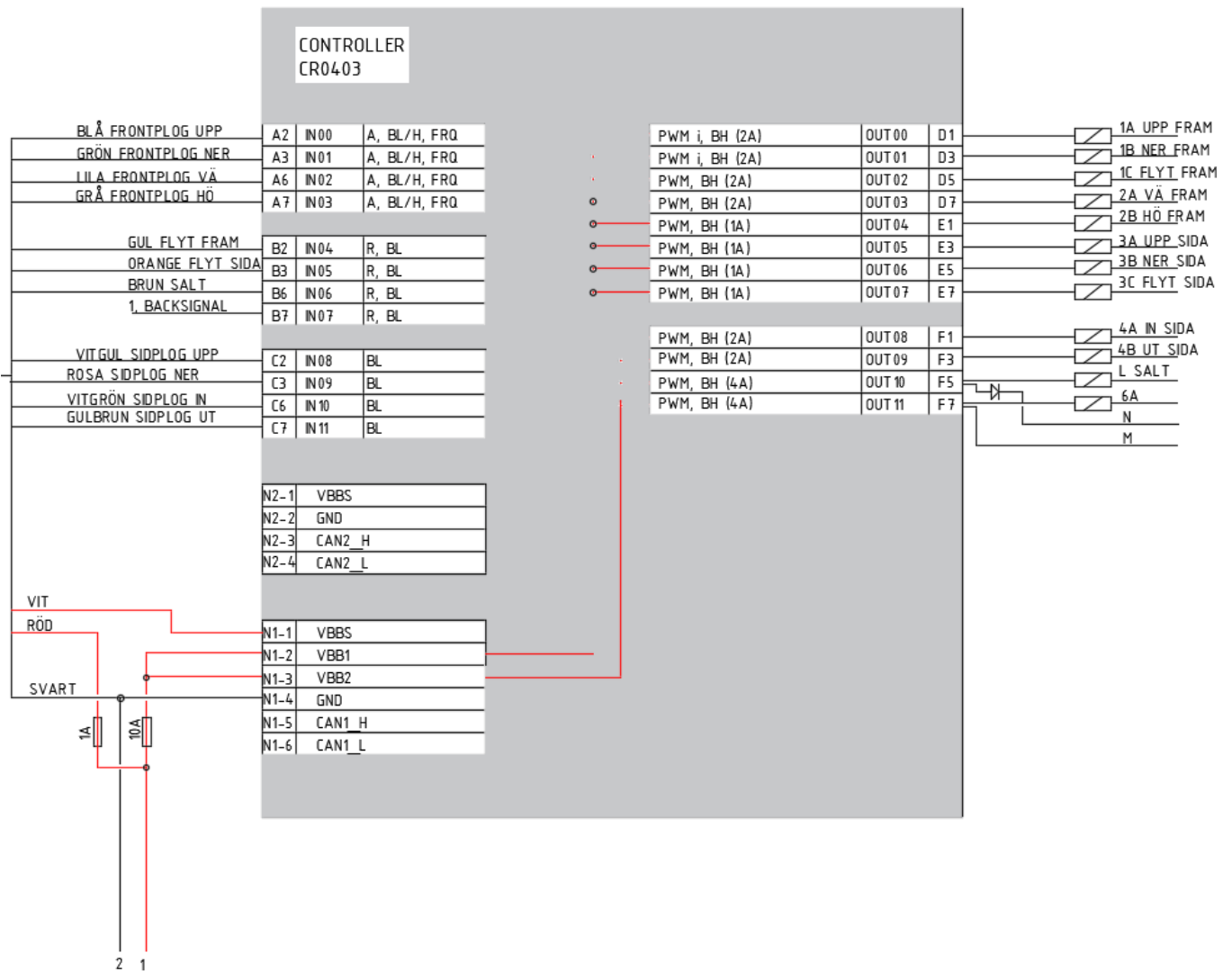
**Radion fungerar enligt följande: (radion får endast användas när plögen skall monteras)**

Radio 1+2 – Frontplog upp	1A, 6A, M
Radio 1+5 – Frontplog ner	1B, 1C, 6A, M
Radio 1+3 – Frontplog vänster	2A, 6A, M
Radio 1+6 – Frontplog höger	2B, 6A, M

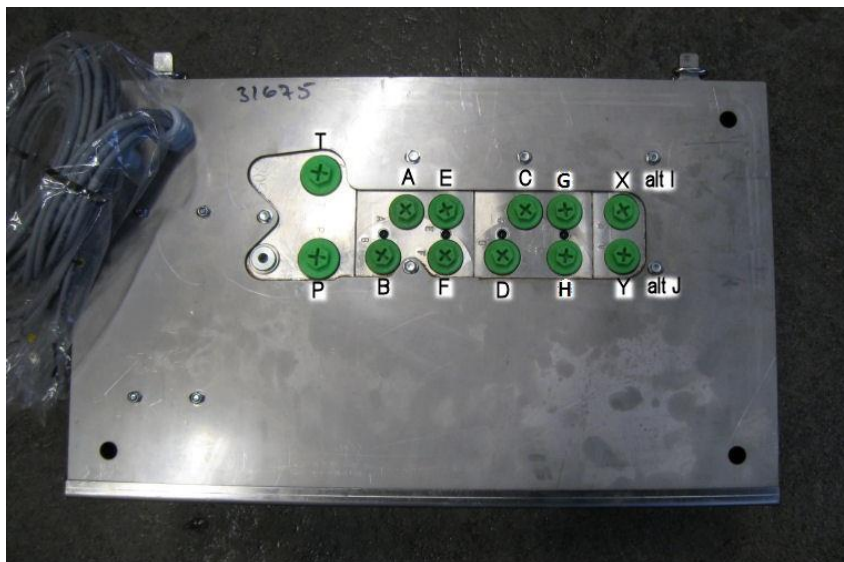
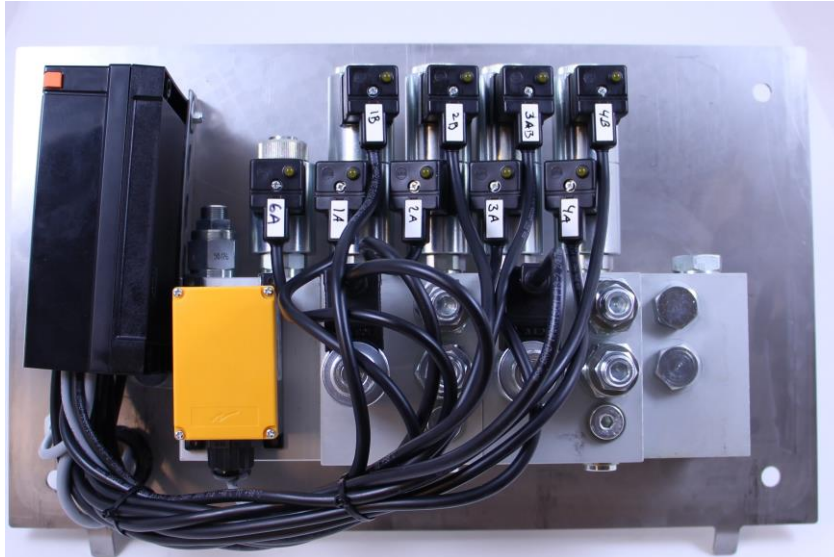
Radio 4+2 – Sidplog upp	3A, 6A, M
Radio 4+5 – Sidplog ner	3B, 3C
Radio 4+3 – Sidplog ut	4A, 6A, M
Radio 4+6 – Sidplog in	4B, 6A, M

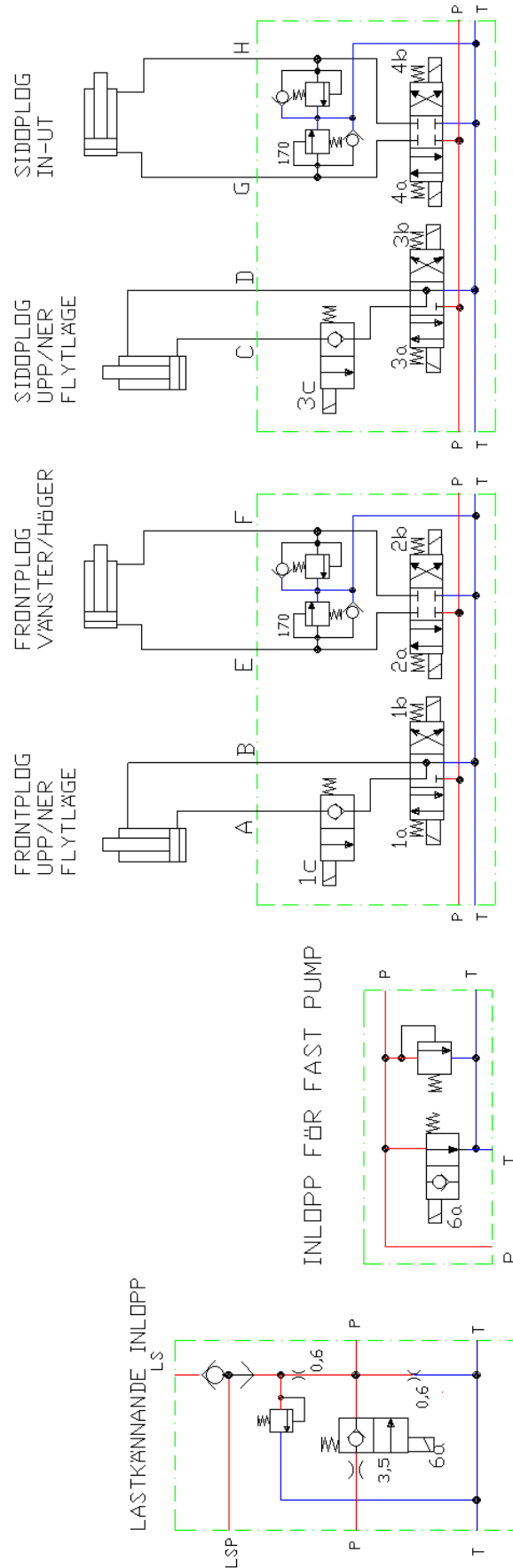


### Inkoppling controller

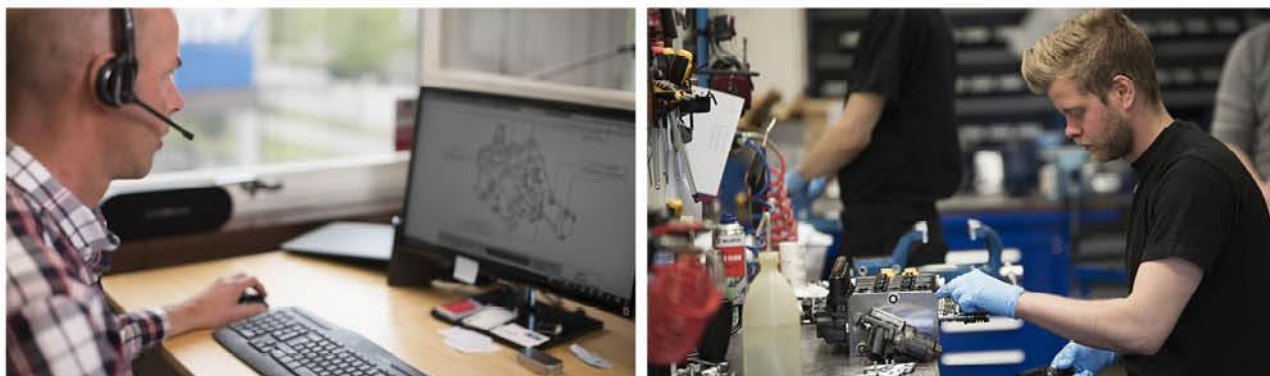


Anslutning av kablage och slangar till plogblocket









## Mycket att hämta hos ES Hydagent

ES Hydagent är ett teknik- och konstruktionsföretag som i mer än 30 år har försett marknaden med mobilhydraulik och tillhörande styrsystem.

Vi skräddarsyr hydrauliska system inklusive elstyrningar utifrån våra kunders önskemål och specifikationer. Förutom våra egna blocklösningar använder vi oss av väl testade hydraulik- och elkomponenter från världens ledande fabrikat.

Sedan 2007 ingår ES Hydagent i industrikoncernen Indutrade.



### **ES Hydagent AB**

Källbäckstrydsgatan 5  
507 42 Borås

Telefon: 033-15 18 10  
Fax: 033-10 52 65

### **ES Hydagent AB**

Mätarvägen 11 B  
901 33 Umeå

Telefon: 090-14 14 50  
Fax: 090-14 32 58

E-post: [info@eshydagent.se](mailto:info@eshydagent.se)

[www.eshydagent.se](http://www.eshydagent.se)